



Catalogue

3 façons de commander...
ways to order...

Pièces de Remplacement

Replacement Parts



Internet

Avez-vous votre code d'accès !

ESFdirect.com : une façon simple et efficace de commander et de consulter notre inventaire.

Did you get your log-in !

ESFdirect.com : a simple and efficient way that enables you to order and to consult our inventory.



Telephone

Service en français : 1 800 463-4412

Service in English : 1 877 373-7587



Fax

1 800 665-0349

Tondeuses
Tracteurs de jardin
Souffleuses à neige

Lawnmowers
Riding Tractors
Snowthrowers

247-790

Accessoires de lames
Blade accessories

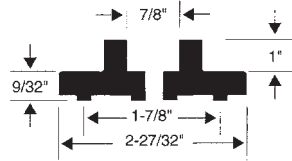


**ADAPTATEURS DE LAME
BLADE ADAPTORS**

AYP



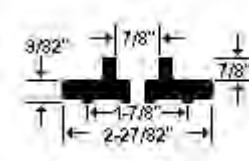
Remplace/Replaces
AYP #850977
Noma, Sears
Pour modèles/Fits models
20" & 22"
1B101C, 3H302C, 2A271D



No. 111-450



Remplace/Replaces
AYP #851514
Pour modèles/Fits models
22"
4H472C, WE9656RD
3M402A, 44W4B2A
YSC7K402C



No. 111-451

LAWN-BOY



Remplace/Replaces
Lawn-boy #677525

No. 111-500



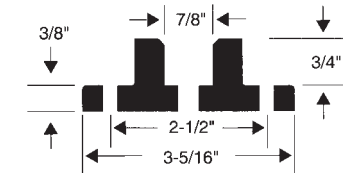
Remplace/Replaces
Lawn-boy #683826
Dimension/Size
Largeur/Width : 2-1/4"
Centre/Center : 3/8"

No. 111-501

MTD



Remplace/Replaces
MTD #748-0189

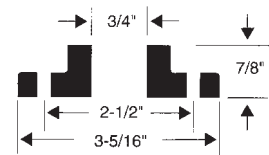


No. 111-303



Remplace/Replaces
MTD #753-0210
Trous de côté/Side holes
5/16"

**Adaptateur à cannelures
Spline adapter**



No. 111-306



Assemblé/Assembly
Remplace/Replaces
MTD #10769
Dimension/Size
Voir/See 111-303

No. 111-305



Remplace/Replaces
MTD #753-0583

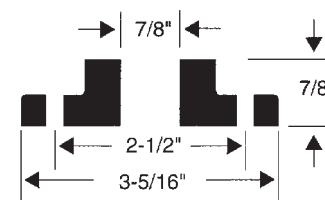
No. 111-312

**ADAPTATEURS DE LAME
BLADE ADAPTORS**

MTD (suite / cont'd)



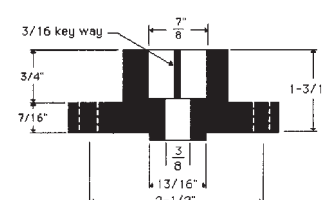
Remplace/Replaces
MTD #753-0343B
Chemin de clé/Keyway
3/16"



No. 111-307



Remplace/Replaces
MTD #753-0323
Chemin de clé/Keyway
3/16"
Trous de côté/Side holes
3/8"

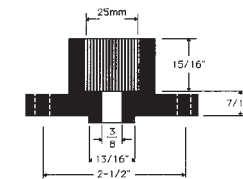


No. 111-308



Remplace/Replaces
MTD #748-0324
Trous de côté/Side holes
3/8"

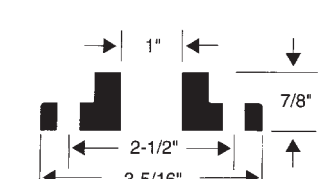
**Adaptateur à cannelures
Spline adapter**



No. 111-309



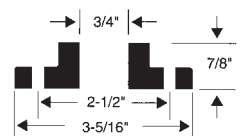
Remplace/Replaces
MTD #748-0365
ID
25 mm
Longueur/Length
2-1/2"



No. 111-310



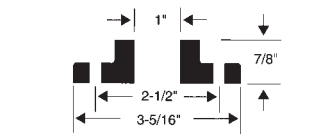
Remplace/Replaces
MTD #748-0235
**Pour tracteurs à pelouse avec
arbre à cannelures.**
**Use on splined shaft
riding mowers.**



No. 111-554



Remplace/Replaces
MTD #748-0308
**Pour tracteurs à pelouse avec
arbre à cannelures.**
**Use on splined shaft
riding mowers.**



No. 111-556

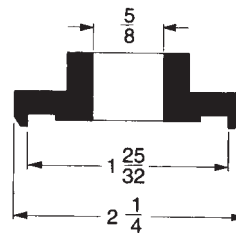


**ADAPTATEURS DE LAME
BLADE ADAPTORS**

MURRAY



Remplace/Replaces
Murray #54211



No. 111-600



Remplace/Replaces
Murray #91926, #92466

Pour tracteurs à pelouse avec
arbre à cannelures.
Use on splined shaft
riding mowers.

No. 111-611



Remplace/Replaces
Murray #56258

Pour tracteurs à pelouse avec
arbre à cannelures.
Use on splined shaft
riding mowers.

No. 111-601

NOMA / CANADIANA



Hauteur totale
1-1/8"

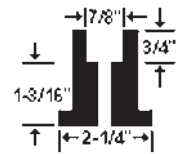
Overall height
1-1/8"

No. 111-322



Remplace/Replaces
Murray #42735

Pour tondeuses
autopropulsées
et tondeuses à sac arrière.
Fit self-propelled
and rear bagger mowers.



No. 111-604



Remplace/Replaces
Murray #90891

Pour tondeuses 40"
à déchargement latéral
For 40" mowers
with side discharge

No. 111-603



Remplace/Replaces
Murray #690411

Dimension/Size
Diamètre ext. / Top OD : 7/8"
Splined ID : .600"
Longueur/Length : 2-5/32"
Diamètre/Diameter : 1-15/16"

No. 111-605



SEARS



Remplace/Replaces
Sears #84918

No. 111-700



Rondelle de sécurité
Safety washer

Remplace/Replaces
Sears #1044-R

No. 111-701

**ADAPTATEURS DE LAME
BLADE ADAPTORS**

STIGA / CANADIANA



Remplace/Replaces
Stiga #1134-2082-01
Canadiana #2245

ID
47/64" (20,07mm)

OD
11/32" (8,73mm)

Longueur/Length
4" (101,6mm)

Hauteur/Height
47/64" (14,68mm)

No. 111-720

**RIVETS
RIVETS**



Dimension/Size
3/16" x 3/4"

No. 111-050

(100)

**BOULONS DE LAME
BLADE BOLTS**

HONDA



Remplace/Replaces
Honda #90105-960-710

Pour trous latéraux
Fits blade side holes

No. 111-020



Remplace/Replaces
Honda #90105-960-003

Pour trous au centre.
Fits blade side holes

No. 111-021

UNIVERSEL / UNIVERSAL



PIÈCE NO. PART NO.	DIMENSION SIZE
111-002	3/8" x 1-1/4"
111-001	3/8" x 1-1/2"
111-003	3/8" x 1-3/4"
111-004	3/8" x 2"
111-006	3/8" x 2-1/4"
111-005	3/8" x 2-1/2"

STIGA / CANADIANA



Boulon/Adapter bolt

Remplace/Replaces
Stiga #9990-1020-19
Canadiana #2082

OD Haut/Top
43/64" (16,80mm)

Longueur/Length
1-3/64" (26,38")

No. 111-722



**CLAVETTES
ADAPTOR KEYS**

STIGA / CANADIANA

Clavette/Adapter key



Remplace/Replaces
Stiga #1134-0323-00
Canadiana #2242

No. 111-721

(10)

UNIVERSEL / UNIVERSAL

Dimension / Size
5/32" x 5/8"



No. 111-060

**CLAVETTES EN LONGUEUR
SQUARE KEY STOCKS**



PIÈCE NO. PART NO.	DIMENSION SIZE	LONGUEUR LENGTH
153-027	1/4"	1 pied / foot
153-028	5/16"	1 pied / foot
153-029	3/8"	1 pied / foot
153-030	3/16"	1-1/2"
153-031	3/16"	2"
153-032	1/4"	5/8"

**RONDELLES DE FIBRE
FIBRE WASHERS**



PIÈCE NO. PART NO.	DIMENSION SIZE
111-107	3/8" x 2-5/16"
111-109	5/8" x 2-5/16"
111-106	3/4" x 2-5/16"

**RONDELLES D'ACIER
FLAT STEEL WASHERS**



PIÈCE NO. PART NO.	DIMENSION SIZE
111-070	3/8" x 7/8"
111-167	3/8" x 1-3/4"
111-165	3/8" x 2-1/4"
111-168	3/8" x 3"

**RONDELLES DENTELÉES
CUP SERRATED WASHERS**



Dimension / Size
3/8" x 1-1/2"

No. 111-150



**ASSORTIMENT DE RÉDUCTEURS DE LAMES
BLADE REDUCER BUSHINGS ASSORTMENT**



L'ensemble comprend / Kit includes:

120 pièces / pieces

DIMENSION SIZE	QTÉ QTY
1" x 3/8"	20
1" x 7/16"	10
1" x 1/2"	10
1" x 7/8"	10
1" x 9/16"	10
1" x 5/8"	10
1" x 3/4"	10
1" x 25/32"	10
1" x 33/64"	10
3/4" x 3/8"	10
5/8" x 3/8"	10

No. 103-216

**AIGUISEUR DE LAME
BLADE SHARPENER**



S'adapte à toutes les perceuses
de 1/4" & 3/8"
Fits all 1/4" & 3/8" drills

No. 186-171

**NIVEAU MAGNÉTIQUE DE PRÉCISION POUR LAME
PRECISION MAGNETIC BALANCER FOR BLADE**



No. 186-168

**NIVEAU DE LAME
BLADE BALANCER**



Conçu pour s'adapter à 99%
des lames à trou central
Specially designed to fit
99% of all center hole blades

No. 186-167

Instrument durable
fait d'acier de haute précision.
Mise de niveau précise
grâce à un roulement scellé spécial.
Lame retenue par de solides aimants.

Extra long life.
Made of finest precision steel.
Special sealed bearing
made for precision balancing.
Super strong magnets to hold blade.