

Catalogue

Pièces de Remplacement

Replacement Parts

Scies à chaînes

Scies à béton

Coupe-herbe

Débroussailleuses

Chainsaws

Cut-off-saws

Trimmers

Brushcutters

1-246

Monofilaments & têtes de coupe-herbe

Trimmer lines & heads

Monofilaments Trimmer Lines

GRIPO®

Grade Commercial

Formule spéciale de co-polymère pour une meilleure durabilité et flexibilité.
Calibres facilement identifiables grâce à un code de couleur.

Commercial Grade

Special co-polymer formula for durability and flexibility.
Sizes are color-coded for easy identification.



Monofilaments & têtes de coupe-herbe Trimmer lines & heads

GRADE COMMERCIAL GRADE

PIÈCE NO. PART NO.	DIAMÈTRE DIAMETER	LONGUEUR LENGTH	TYPE TYPE
-----------------------	----------------------	--------------------	--------------

COQUE / SHELL

No: 155-040	.065	50'	●
No: 155-041	.080	50'	●
No: 155-042	.095	50'	●
No: 155-043	.105	40'	●
No: 155-364	.105	30'	●
No: 155-345	.105	30'	●

COQUE / SHELL (1/2 LB)

No: 155-010	.065	300'	●
No: 155-011	.080	200'	●
No: 155-012	.095	140'	●
No: 155-013	.105	115'	●
No: 155-014	.130	75'	●

COQUE / SHELL (1 LB)

No: 155-003	.065	600'	●
No: 155-004	.080	400'	●
No: 155-005	.095	280'	●
No: 155-006	.105	230'	●
No: 155-007	.130	150'	●

BOBINE / SPOOL (3 LBS)

No: 155-020	.080	1200'	●
No: 155-021	.095	840'	●
No: 155-022	.105	695'	●
No: 155-023	.130	450'	●
No: 155-024	.155	300'	●

BOBINE / SPOOL (5LBS)

No: 155-030	.080	2000'	●
No: 155-031	.095	1400'	●
No: 155-032	.105	1150'	●
No: 155-033	.130	750'	●
No: 155-034	.155	500'	●

Rond



Round



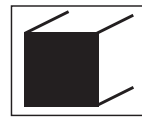
1



GRIPO.

GRADE COMMERCIAL GRADE

Carré



Square

L'ALUMILINE est traité contre la chaleur pour prévenir la soudure du fil à l'intérieur de la tête pendant un usage.

La formule de polymère de nylon ALUMILINE le rend très flexible et réduit la casse à l'oeillet, un problème majeur pour les applications commerciales intensifs.

Le monofilament carré ALUMILINE coupe plus rapidement et dure plus longtemps que les monofilaments commerciaux de co-polymère conventionnels.

ALUMILINE is heat stabilized to prevent welding (melting) together under extreme high temperatures generated in the cutting head during heavy duty commercial usage.

ALUMILINE pure nylon polymer formula makes it very flexible to resist breakage at the eyelet, a common problem in severe commercial cutting applications.

ALUMILINE square line will cut faster and last longer than conventional commercial co-polymer cutting lines.

PIÈCE NO. PART NO.	EMBALLAGE PACKAGING	LONGUEUR LENGTH	TYPE TYPE
-----------------------	------------------------	--------------------	--------------

Diamètre/Diameter .095

No: 155-380	1 lbs	260'	■
No: 155-381	3 lbs	780'	■
No: 155-382	5 lbs	1300'	■

Diamètre/Diameter .105

No: 155-385	1 lbs	225'	■
No: 155-386	3 lbs	675'	■
No: 155-387	5 lbs	1125'	■

Diamètre/Diameter .130

No: 155-390	1 lbs	150'	■
No: 155-391	3 lbs	450'	■
No: 155-392	5 lbs	750'	■

**TÊTE DE COUPE-HERBE MANUELLE
MANUAL TWIST FEED TRIMMER HEAD**

GRIPO.

Tête de coupe-herbe s'adaptant à plus de 87% de tous les coupe-herbe à essence.

This trimmer head will fit over 87% of all gas trimmers.

Caractéristiques/Features

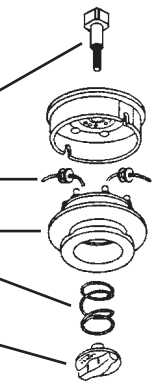
Manuelle ou automatique «tap'n'go», la tête est vendue complètement assemblée avec un adaptateur lui permettant de s'ajuster à la majorité des coupe-herbe. Des adaptateurs supplémentaires sont fournis (mâles et femelles). Chaque tête contient une bobine de monofilament .095 de 15 pieds.

Both manual twist feed and automatic «tap'n'go», this head comes completely assembled with an adaptor to fit the most popular trimmers. Additional adaptors are included (both male & female). Each head comes with prewound spool holding 15ft. of .095 cutting line.

No. 155-215



DESCRIPTION	NO.
Boulon/ Shaft bolt	155-___
Oeillet/ Eyelet	155-131
Bobine/ Spool	155-221
Ressort/ Spring	155-232
Bouton/ Knob LH	155-200
Bouton/ Knob RH	155-201



**TÊTE DE COUPE-HERBE AUTOMATIQUE
AUTOMATIC TAP'N'GO CUTTING HEAD**

GRIPO.

Tête de coupe-herbe s'adaptant à plus de 87% de tous les coupe-herbe à essence.

This trimmer head will fit over 87% of all gas trimmers.

Caractéristiques/Features

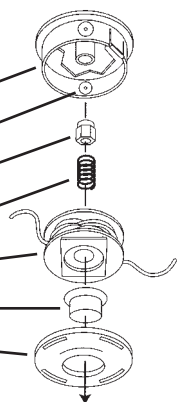
Manuelle ou automatique «tap'n'go», la tête est vendue complètement assemblée avec un adaptateur lui permettant de s'ajuster à la majorité des coupe-herbe. Des adaptateurs supplémentaires sont fournis (mâles et femelles). Chaque tête contient une bobine de monofilament .095 de 15 pieds.

Both manual twist feed and automatic «tap'n'go» this head comes completely assembled with an adaptor to fit the most popular trimmers. Additional adaptors are included (both male & female). Each head comes with prewound spool holding 15ft. of .095 cutting line.

No. 155-225



DESCRIPTION	NO.
Boîtier/ Housing	155-230
Oeillet/ Eyelet	155-131
Boulon/ Shaft bolt	155-___
Ressort/ Spring	155-134
Bobine/ Spool	155-233
Bouton/ Knob	155-223
Couvercle/ Cover	155-234





**TÊTE DE COUPE-HERBE MANUELLE
MANUAL CUTTING HEAD**

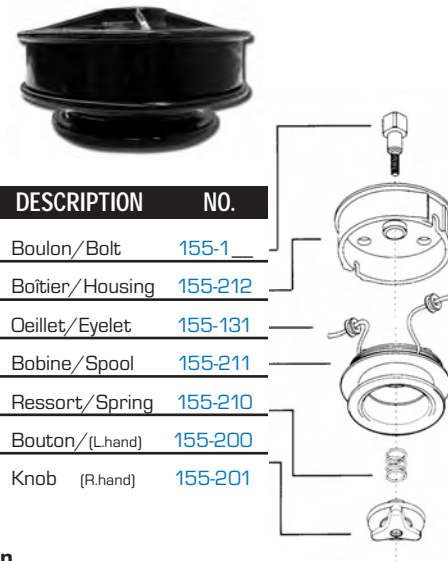
GRIPO®



Caractéristiques/Features

Rotation à fil double
Excellente sur les coupe-herbe à arbre courbé.
Idéale pour le consommateur ou le professionnel.
Utilisée par de nombreux fabricants OEM importants.

Dual line indexing.
Excellent for use on curved shaft trimmers.
Ideal for consumer or professional use.
Used by many major OEM importants.



No. 155-152*

* Voir les pages No. 123 à 128 pour application/See page # 123 to 128 for application

**TÊTE DE COUPE-HERBE SEMI-AUTOMATIQUE (MINI)
MINI TAP'N'GO CUTTING HEAD**

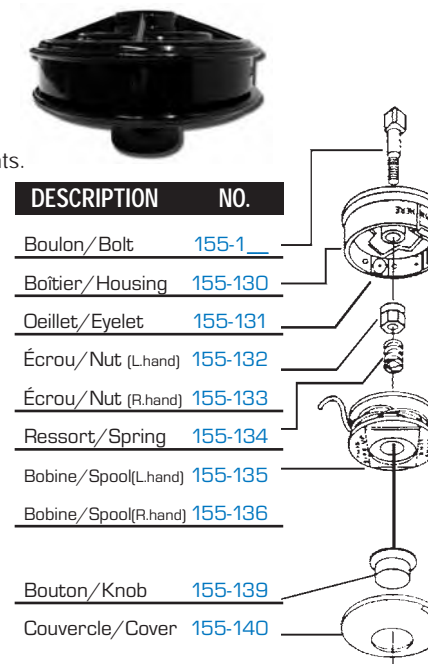
GRIPO®



Caractéristiques/Features

Rotation à fil simple.
Excellente sur les coupe-herbe à arbre courbé.
Idéale pour le consommateur ou le professionnel.
Utilisée par de nombreux fabricants OEM importants.

Single line indexing.
Excellent for use on curved shaft trimmers.
Ideal for consumer or professional use.
Used by many major OEM importants.



No. 155-150*

* Voir les pages No. 123 à 128 pour application/See page # 123 to 128 for application

**TÊTE DE COUPE-HERBE AUTOMATIQUE PRO
PRO TAP'N'GO CUTTING HEAD**

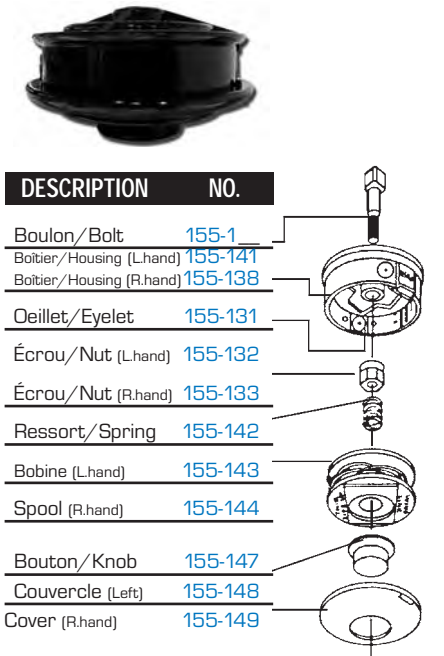
GRIPO®



Caractéristiques/Features

Bobine à grande capacité pouvant contenir jusqu'à 40 pieds de fil .095.
Mécanisme de rotation d'une grande simplicité
Conçue pour l'usage professionnel.
Recommandée pour les coupe-herbe de moins de 36cc.

Large capacity spool can hold up to 40 feet of .095 trimmer line.
Simple, problem free indexing mechanism
Designed for professional use.
Recommended for use on trimmers under 36cc.



No. 155-155

* Voir les pages No. 123 à 128 pour application/See page # 123 to 128 for application

**TÊTE DE COUPE-HERBE SEMI-AUTOMATIQUE
TAP'N'GO CUTTING HEAD**

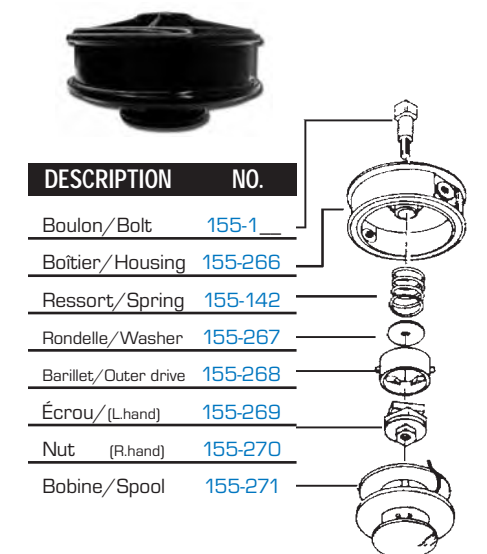
GRIPO®



Caractéristiques/Features

De ligne simple ou double.
Mécanisme intérieur unique qui vous assure une longueur exacte de fil à tout coup.
Utilisée par de nombreux fabricants OEM importants.
Recommandée pour les coupe-herbe de moins de 28cc.

Single spool feature allows for single or dual line indexing.
Unique internal locking mechanism guarantees equal line extension when indexing.
Used by many major OEM's.
Recommended for use on trimmers under 28cc.



No. 155-153

* Voir les pages No. 123 à 128 pour application/See page # 123 to 128 for application



**TÊTE DE COUPE-HERBE SEMI-AUTOMATIQUE
TAP'N'GO CUTTING HEAD**

GRIPO



Caractéristiques/Features
Aucun boulon requis.
Rotation à fil double.
Convient à beaucoup de coupe-herbe ven-
dus
par les magasins à grande surface.

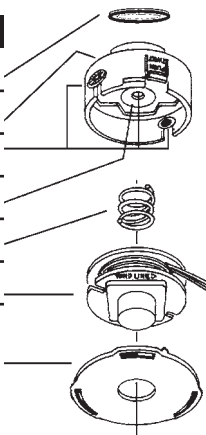
No bolt required.
Dual line indexing.
Fits many trimmers sold through
mass merchandisers.

Pour modèles/Fits models
Homelite : ST145, ST155, ST175,
ST175C, ST185, ST285
McCulloch : 60-SX, 65, 80, 2815, 2817,
I-SX, II-SX, 280, 285, Road Runner
Ryobi : 700R, 710R, 720R, 760R, 764R,
770R, 960R



DESCRIPTION NO.

Collet/Collar	155-168
Boîtier/Housing	155-169
Oeillet/Eyelet	155-170
Rondelle/Washer	155-171
Ressort/Spring	155-134
Bobine/Spool	155-173
Couvercle/Cover	155-174



No. 155-151*

* Voir les pages No. 123 à 128 pour application/See page # 123 to 128 for application

**BOULONS DE REMPLACEMENT
REPLACEMENT SHAFT BOLTS**

Dimension Size	Boulons pour têtes Shaft bolt for heads	Lettre Letter
	155-150, 155-152 155-153, 155-155	
8mm x 1.25 LHM	155-100	A
10mm x 1.25 LHM	155-101	B
10mm x 1.0 LHM	155-102	C
10mm x 1.25 LHF	155-103	D
8mm x 1.25 LHF CB	155-104	E
10mm x 1.0 LHF CB	155-105	F
10mm x 1.5 LHF	155-106	G
7/16 x 20 RHF	155-108	I
3/8 x 24 RHF	155-109	J
8mm x 1.25 RHF	155-110	K
12mm x 1.75 LHF CB	155-111	L
10mm x 1.25 LHF CB	155-107	M
10mm x 1.0 LHF	155-113	N
12mm x 1.5 LHF CB	155-117	R
8mm x 1.25 LHF	155-118	S
3/8 x 24 RHF w/collar	155-119	T
7mm x 1.0 LHM	155-120	U
3/8 x 24 LHF	155-121	V
10mm x 1.25 RHF	155-123	X
8mm x 1.25 RHM	155-125	Z



**GUIDE DE RÉFÉRENCE RAPIDE POUR TÊTES DE COUPE-HERBE
TRIMMER HEADS APPLICATION CHART**

GRIPO



Application Marque/Modèles Make/Models	Manuelle Manual 155-152	Mini Tap'n'go 155-150	Tap'n'go 155-153	Pro Tap'n'go 155-155
ARIENS BC350, BC400, TB220A, TB260 LT-210, LT210e	155-152A 155-152K	155-150A 155-150K	155-153A 155-153K	155-155A 155-155K
BLACK & DECKER 82255, 82257, 82267, 8271-04, 8289-4 BDP385	155-152J 155-152I	155-150J 155-150I	155-153J 155-153I	155-155J 155-155I
DOLMAR BDC212, LT16, LT20 BC210, BC212 MS3300, MS4000, MS4500 LT225, LT250 BC337, BC377 BC225, LT154, MS20C, MS2501, MS2810, MS3210 BC250, BC330, BC400	155-152J 155-152D 155-152R 155-152K 155-152F 155-152E 155-152B	155-150J 155-150D 155-150R 155-150K 155-150F 155-150E 155-150B	155-153J 155-153D 155-153R 155-153K 155-153F 155-153E 155-153B	155-155J 155-155D 155-155R 155-155K 155-155F 155-155E 155-155B
ECHO 140, 140A, 140D, 140DA, 200, 200A, 200AE, 200BE, 200CE, 200D 200DA, 200DB, 200DE, 202DA, 202FA, 210AE, 210E, 210I, 250 250E, 260, 300, 300AE, 300AE1, 300AE/1, 300E, 300E/1, 302 302ADX, 303E, 400AE, 400B, 400BE, 400E, 1500, 1500A, 1501 2100, 2100SB, 2101, 2110, 2200, 2201, 2300, 2301, 2400, 2400SB 2410, 2500, 2501, 2501S, 2502, 2510, 2601, 3000, 3001, 3010 3100, 3100S, 3110, 3400, 3410, 3800, 4600 GT SÉRIES : 100, 140, 140A, 140B, 160, 160AE, 200, 200A, 200B 200BE, 200CE, 1000, 1100, 1100A, 2000, 2000SB, 2100, 2101 2102, 2103, 2200, 2301, 2400, SRM2000 CLS4600	155-152D 155-152J 155-152L	155-150D 155-150T 155-150L	155-153D 155-153J 155-153L	155-155D 155-155J 155-155L
GREEN MACHINE 525H, 1200, 1500, 1600, 1700, 1900, 1930, 1940, 1950, 2000 2100, 2130, 2200, 2230, 2300, 2331, 2340, 2345, 2500, 2500LP 2510LP, 2540, 2540LP, 2600, 2800, 2810, 2840, 2841, 2850 3000, 3000B, 3000J, 3000LP, 3000M, 3000S, 3040M, 3050M 3451, 3510, 3540, 3541, G2A, G2C, GT20, GT21, GT22, GT25, GT31 GT31B, GT35B, GT40B, GT41, SRM3000, SRM3000LP, SRM3000M SRM3000SS, SRM3040M 4000, 4000B, 4000J, 4000M, 4000LP, 4500, 4500LPX, 4600LPX BC250, BC400, D17, D18, G4C, SRM4000, SRM4000LP, SRM4000M 99D, 99G, 1730, 1800	155-152A 155-152B 155-152I	155-150A 155-150B 155-150I	155-153A 155-153B 155-153I	155-155A 155-155B 155-155I
HOFFCO 1600, CRITTER, GT Series : 14A, 14B, 14H, 21, 22, 160B, 160T, 160TL 210, 211, 211A, 215H, 215T, 225, 225SPL, 256SPL, 320B, 320HT 320T, 380; GR320B, GTX, GTSR, HOFFIE22, P22, LIL, WIZ : 600, 1600 WC22, WC215, WT Series : 14, 160, 160H, 160HT, 215, 250C 250HT, 250HTA, 250WT, 320, 320H, 320HT; PC SERIES : 22, 225 380; WH Series WW88, WW850	155-152J 155-152I	155-150J 155-150I	155-153J 155-153I	155-155J 155-155I



GUIDE DE RÉFÉRENCE RAPIDE POUR TÊTES DE COUPE-HERBE
TRIMMER HEADS APPLICATION CHART



Application Marque/Modèles Make/Models	Manuelle Manual 155-152	Mini Tap'n'go 155-150	Tap'n'go 155-153	Pro Tap'n'go 155-155
--	-------------------------------	-----------------------------	---------------------	----------------------------

HOFFCO(suite / cont'd)

JP Series : 215, 215GT, 220F, 225, 260, 260A, 260C, 270, 300 300A, 300B, 300C, 300F, 320, 390, 390A, 390C, 390XL, 420 420D, 660	155-152D	155-150D	155-153D	155-155D
---	----------	----------	----------	----------

HOMELITE

HK24 (to 1/1/86), HK30 (après/after 1/1/86), HK33 (to 1/1/86)	155-152A	155-150A	155-153A	155-155A
ST175C, ST185	155-152i	155-150i	155-153i	155-155i
ST160, ST180, ST200, ST210	155-152V	155-150V	155-153V	155-155V
HK18, HK24, HK33 (après/after 1/1/86)				
HK25, HK30 (jusqu'à/up to 86), HK38, PBC3600, PBC3800				
PBC4000, ST285, ST385	155-152S	155-150S	155-153S	155-155S
HBC30, ST485	155-152E	155-150E	155-153E	155-155E

HONDA

UMK422LNA, UMK422LTA, UMK431LNA, UMK431LTA UMK431UNBZ, HHT25SLTA, HHTT31SLTA, HHT31SUNBA	155-152D	155-150D	155-153D	155-155D
---	----------	----------	----------	----------

HUSQVARNA

16R, 22R, 25R (jusqu'à/up to 86), 24R (après/after #series603702) 25RL (après/after 86)	155-152A	155-150A	155-153A	155-155D
16R, 22R, 25R (après/after 86)				
18R, 18RL, 22RL, 25RL, 36R, 39R, 120L, 120R, 125L, 125LD, 125R 125RD, 125RJ, 132L, 132LD, 132R, 132RD, 132RJ, 140R, 165RX 235R, 240R, 240RBD, 244R, 244RX, 245R, 245RX, 250RX, 252RX 265RX	155-152L	155-150L	155-153L	155-155L
24R (jusqu'à/up to series #603702)	155-152U	155-150U	155-153U	155-155U
216CN, 26LC, 26RLC, 32LC, 32RLC, MONDO	155-152J	155-150J	155-153J	155-155J
122L, 225L, 225LD, 225R, 225RD, 225RJ, 227LD, 232L, 232R 322L, 322R, 325LX, 325RX, 326L	155-152M	155-150M	155-153M	155-155M
32L, 32LR, 32R, 32RL	155-152V	155-150V	155-153V	155-155V

JOHN DEERE

24S, 25S, 30S, 38B, 38R, 38S, 60G, 90G, 240G, 350G, 260G, 300G 30S, 350G, 360G, 380G, 38S, 450G, 460G	155-152D	155-150D	155-153D	155-155D
21C, 21S, 80G, 82, 82G, 83G, 85, 100G, 110G, 120G, 200G, 210G 220G, 250G	155-152J	155-150J	155-153J	155-155J

JONSERED

GT25L, GT26, GT26L	155-152J	155-150J	155-153J	155-155J
BP40, BP40 COMBI, BP2040, BR400, BR420, BR450, BR460 BR480, GT21L, GT22L, GT24L, GR26D, GR26L, GR26 COMBI GR32L, GR32L CAT, GR2026CL, GR2026D, GR2032, GR2032D GR2032L, GR2036, LR200, LR220, LR220B, LR220L, LR260 LR260B, LR260L, LR300, LR320, LR400, LR420, LR450, LR460 TIGER 40	155-152A	155-150A	155-153A	155-155A
CR41, GR32D, GR32DCAT, GR50, GR51, RS30, RS38, RS40, RS45 RS51, RS51PRO	155-152L	155-150L	155-153L	155-155L
RS38	155-152F	155-150F	155-153F	155-155F
GT32	155-152V	155-150V	155-153V	155-155V
GR41, GR44, RS44	155-152D	155-150D	155-153D	155-155D

GUIDE DE RÉFÉRENCE RAPIDE POUR TÊTES DE COUPE-HERBE
TRIMMER HEADS APPLICATION CHART



Application Marque/Modèles Make/Models	Manuelle Manual 155-152	Mini Tap'n'go 155-150	Tap'n'go 155-153	Pro Tap'n'go 155-155
--	-------------------------------	-----------------------------	---------------------	----------------------------

KAAZ

BS400, BX440, BX540, G3CR, G4CR, J40FD, J400G, J400GX, J480 J4BD, JQ40, JQ50, K10, K40D, KQ30, KQ30B, KT10, KT30R, RQ30 RQ30B, T240, T30, T50, U10, V15, V18, V25, V35, V40, VRP201 VRP301, VRP400, VRS201, VRS301, VRS400, VRX360, VRX440 VRX540, VS300, VS400, VS441, VX360, VX430, VX440, VX540	155-152D	155-150D	155-153D	155-155D
G3CR, G4CR, K20, KLQ20, KQ20, KQ40, KQP20B, KT15R, KT17R KT18R, RQ20, RQP20, VP15, VP20, VRS200, VRS300, VS220 VS250, VSP250, VX230, VX260	155-152S 155-152U	155-150S 155-150U	155-153S 155-153U	155-155S 155-155U

KAWASAKI

KBL23A, KBL26A, KBL 34A	155-152E 155-152S	155-152E 155-150S	155-152E 155-153S	155-152E 155-155S
-------------------------	----------------------	----------------------	----------------------	----------------------

LAWN-BOY

1460, 1480, 1480CC, 61653, 61953	155-152D	155-150D	155-153D	155-155D
----------------------------------	----------	----------	----------	----------

MAKITA

EM4251, RB251, RBC221, RBC230, RBC251, RBC252, RBC255 RBC260, RBC 261, RBC 281, RBC310, RBC311, RBC321, RST250	155-152A	155-150A	155-153A	155-155A
---	----------	----------	----------	----------

MARUYAMA

BC184, BC184C, BC200, BC201, BC241, BC260, BC260H, BC260CB BC320, BC320H, BC326, BC340DL, BC402, BC420H, BC500H BC2300, BC2600, BC3200, BC4200H, BCGGX22, BCGX31 BCL2250, BCL2250C, MCB, MCS	155-152A	155-150A	155-153A	155-155A
BC220DL, BC221DL	155-152U	155-150U	155-153U	155-155U
BC430DWM, BC440DWM, BC500	155-152B	155-150B	155-153B	155-155B
BC184C, BC201C	155-152Z	155-150Z	155-153Z	155-155Z
BC200C, BC260C, BT17, BT220	155-152K	155-150K	155-153K	155-155K

McCULLOCH

EB Series : III, IIISX, IV, IVSL, 32BC, 35L, 280, 282, 285BCS, 287BCS 297BCS, 325BC, 327BC, 2815, 2816, 2817, 2818, 2845, 3225 3225HD, 3227, 3227HD				
MAC Series : 90, 90A, 95, 95A, 99A, 99SL, 100A, 100AHD, 100HD PRO MAC Series : III, IISUP, IVSUP, 2335J, 2635B, 2635J, 3335L 4335B, PROSCAPER Series IS, II, IIHD, III, IV, V, PSI, PS2, PS3, PS4, PS5, 28S 32HD, 32HDS, SEB1V, SILVER EAGLE, 32BCDLX, 32BCS SUPMAC100A, TITAN Series : 2300, 2300AV, 2310, 2360, 2400 2500, 2500AV, 2565AV, 3000, 3900	155-152D	155-150D	155-153D	155-155D
EB Series I, ISL, ISX, II, IISL, IISX, IIISL, IIISX, 285BC, 287BCS MAC Series : 60, 60A, 60S, 60SX, 65, 65SL, 70, 70A, 75, 80, 80A 80S, 80SL, 80SX, 85A, 85S, 85LSL, 85SX, 2816, 2825, 2827 PRO MAC Series : II, II-SUP, ISX, IVHD, 2320L, 2035, 2045, 2510 PROSCAPER Series : I, IS, ISX, PROSCAPER:ROADRUNNER Series, ROADRUNNER Series, ROADRUNNER II, III, SL, SEBISX SPECIAL, SEBIIIS, SEBIIIS, SIPER EBIS SILVER EAGLE : 28, 28C, 32BC; TITAN : 2100, 2200, 138SJ, 138SL	155-152J	155-150J	155-153J	155-155J
MAC57, MAC90, MAC95, MAC100A	155-152B	155-150B	155-153B	155-155B
Series 10 Brush Cutter	155-152V	155-150V	155-153V	155-155V



GUIDE DE RÉFÉRENCE RAPIDE POUR TÊTES DE COUPE-HERBE
TRIMMER HEADS APPLICATION CHART



Application Marque/Modèles Make/Models	Manuelle Manual 155-152	Mini Tap'n'go 155-150	Tap'n'go 155-153	Pro Tap'n'go 155-155
MTD PRO ST23, ST26, ST35	155-152D	155-150D	155-153D	155-155D
OLEO-MAC 433BP, 725S, 727S, 733S, 733T, 740S, 740T, 750S, 750T, 755 master	155-152A	155-150A	155-153A	155-155A
PIONEER/PARTNER B180, B25, B250, SPARTAN F15, F16, S16, S24, SF24 S33, S41, S51, SCC B380, B440	155-152A 155-152S 155-152D 155-152L	155-150A 155-150S 155-150D 155-150L	155-153A 155-153S 155-153D 155-153L	155-155A 155-155S 155-155D 155-155L
POULAN 150 770, PPC22, PPC25, PPC25E, PPC31 PRO Series 111, 112, 113, 115, 559, 609, 1350, 1500, 2400, 2500 2600, 2610, 2615, 2700, PRO114, PRO117, YARD PRO Series : 115, 120A, 130A, 145, 160, 200 165, 175, 185, 195, 200, 800, 900, 2620, 2820	155-152G 155-152J 155-152V	155-150G 155-150J 155-150V	155-153G 155-153J 155-153V	155-155G 155-155J 155-155V
REDMAX BC260DL, BC261DL, BC262DL, BC340DL, BC341DL, BC342DL BC2200E, BC2200LDC, BC2301S, BC2600DL, BC2601S, BC3400DL BC4400DL, BCX2600S, BCZ2500S, BT2200LDC, G2KC, SGC2300DL SGCX2600S BC200, BC2000DL, BC2300DL, BT2000, BT2001DL BC430DWM, BC440DWM, BC441DWM, BC442DWM BC220DL, BC221DL, BC225DL, BC240DL, BC300DL, BC2254DL BT17, BT25, BT200, BT220, BT2000	155-152A 155-152D 155-152B 155-152U 155-152K	155-150A 155-150D 155-150B 155-150U 155-150K	155-153A 155-153D 155-153B 155-153U 155-153K	155-155A 155-155D 155-155B 155-155U 155-155K
ROBIN NB02-3A, NB02, NB02T, NB03, NB16, NB16S, NB16T, NB20T NB27, NB27AU, NB31, NB31AU, NB211, NB223, NB231, NB253 NB281, NB281AU, NBF16F, NBT415 NB23F, NB23S, NB23TX, NB252, NB26, NBF171, NBF251-2 NB04, NB042D, NB30, NB50, NB50L, NB321, NB321AU, NB351 NB411, NB415, NB2001, NBKT415	155-152E 155-152K 155-152F	155-150E 155-150K 155-150F	155-153E 155-153K 155-153F	155-155E 155-155K 155-155F
RYAN 284, 284-2, 284-3, 285, 285-L	155-152M	155-150M	155-153M	155-155M
RYOBI 740R, 740R-1, 750R, 775R, 780 Series, 780R, 780R-1, 780RB 780RE, 790R, 840R, 865R, 885R, 990R, 1079R, 2079R	155-152D	155-150D	155-153D	155-155D

GUIDE DE RÉFÉRENCE RAPIDE POUR TÊTES DE COUPE-HERBE
TRIMMER HEADS APPLICATION CHART



Application Marque/Modèles Make/Models	Manuelle Manual 155-152	Mini Tap'n'go 155-150	Tap'n'go 155-153	Pro Tap'n'go 155-155
SEARS 28151, 79534, 79541, 79542, 79544, 79551, 79552, 79556 79580, 79590, 79603, 79604, 79605, 79606, 79608, 79611 79612, 79613, 79614, 79616, 79621, 79680, 79690, 79703 79713, 79715, 79717, 79718, 79721, 79772, 79782, 79803, 79804 79805, 79812, 79814, 79815, 79821, 79826, 79924, 79925 79929, 99512, 99515, 99516 79543, 79622, 79623, 79624, 79714, 79725, 79727, 79753 79754, 79755, 79762, 79821, 79822, 79827, 79828, 79844 79845, 79846, 79847, 79849, 79854, 79856, 79857, 79926 79973, 79975, 791760, 797161. 798471, WEED EATER Series 797140 76556, 79534, 79545, 79549, 79555, 79557, 79558, 79559 79710, 79712, 79716, 79726, PRO Series 636-79545, 636-79558	155-152J 155-152V 155-152G 155-152F 155-152N	155-150J 155-150V 155-150G 155-150F 155-150N	155-153J 155-153V 155-153G 155-153F 155-153N	155-155J 155-155V 155-155G 155-155F 155-155N
SHINDAIWA F18, F20, F21, F22, F230, T22 B40, B45, C35, RC45 BP35, BP45, C25, C27, C250, F20, R20, R25, R35, T25, T250 T260, T27, T270, T350, YARDWARE 220 C20, C230, LT18, LT20, T18, T20, T20A, T35, T230, T230XR	155-152Z 155-152B	155-150Z 155-150B	155-153Z 155-153B	155-155Z 155-155B
SNAPPER 210SS, 2101SST, 211SS, 211ST, 2150RI, 215SST, 240SS, 240SST 2450RT, 245SST, 310, 311, 311S, 410, 410SST, 411SST, 4150RT SST2111, SSTBC, SST2401, SST4111, 410SST, P212LST 212, 212CST, 213, 213CST, 214, 214DCST, P212CST	155-152D 155-152J	155-150D 155-150J	155-153D 155-153J	155-155D 155-155J
SOLO 120, 122, 124, 126, 135, 140, 200, 300, S200, S300 014, 100, 130S, 400, S100, S400 21, 127S SKM124, SKM126	155-152S 155-152D 155-152G 155-152R	155-150S 155-150D 155-150G 155-150R	155-153S 155-153D 155-153G 155-153R	155-155S 155-155D 155-155G 155-155R
STIHL FS50, FS50E, FS50F, FS51, FS51AVE, FS55, FS55R, FS60, FS61 FS61AE, FS61E, FS65, FS65AVE, FS65AVRE, FS80E, FS80RE, FS86 FS90, FS90AVE, FS91, FS96 FR106, FR108, FS44, FS44B, FS44J, FS44R, FS48, FS52, FS52AVE FS52AVRE, FS56, FS56AVRE, FS62, FS62AVE, FS62AVRE, FS66 FS66AVE, FS66AVRE, FS74, FS74AVE, FS74AVRE, FS76, FS76AVE FS76AVRE, FS81, FS81AVE, FS81AVRE, FS83, FS83R, FS85RT, FS86 FS86AVE, FS86AVRE, FS88, FS106AVE, FS86, FS86AVE, FS6AVRE FS96, FS106, FS106AVE, FS108, FS120, FS120R, FS250, FS350 FS450K, FS550, FS550K FS08, FS20, FS150, FS151, FS160, FS180, FS200, FS200AVSE FS202, FS200AVSE, FS220, FS220AV/AVSE, FS280, FS280K FS340, FS353AV, FS360, FS410AVE, FS420	155-152A 155-152N 155-152R	155-150A 155-150N 155-150R	155-153A 155-153N 155-153R	155-155A 155-155N 155-155R



**GUIDE DE RÉFÉRENCE RAPIDE POUR TÊTES DE COUPE-HERBE
TRIMMER HEADS APPLICATION CHART**



Application Marque/Modèles Make/Models	Manuelle Manual 155-152	Mini Tap'n'go 155-150	Tap'n'go 155-153	Pro Tap'n'go 155-155
--	-------------------------------	-----------------------------	---------------------	----------------------------

TANAKA

AST210, AST7000, SUM301, SUM321				
TBC Series : 162, 205, 215, 218, 220, 220E, 220SS, 232, 233, 240				
250, 262, 265, 270PF, 300, 301, 321, 322, 325, 355, 373, 400				
420PF, 422, 422C, 425, 500, 501, 2100, 2110, 2211, 2510, 2800				
3010, 4500, 4501, TST218, TST501,	155-152A	155-150A	155-153A	155-155A
TBC202, TBC210, TC1600	155-152S	155-150S	155-153S	155-155S
TBC200	155-152J	155-150J	155-153J	155-155J
AST5000, AST7000S, TBC4000, TBC4110, TBC5000	155-152K	155-150K	155-153K	155-155K
TBC160	155-152E	155-150E	155-153E	155-155E

TAS

HD180, PARLANDER	155-152A	155-150A	155-153A	155-155A
TBC23, TBC23F, TBC30	155-152S	155-150S	155-153S	155-155S
QUM2, SUM3	155-152D	155-150D	155-153D	155-155D

TORO

1000, 2000, 30900, 30901, 30920, 51628, 51641, 51645, 51650				
51660, CL700, CL2100, CL30900, CL30901, CL30920, TC300				
TC350, TC400, TC600, TC650, TC700, TC800, TC2100, TC3000				
TC3100, TC3500, TC4000, TC5000	155-152D	155-150D	155-153D	155-155D
TC1000, TC2000	155-152J	155-150J	155-153J	155-155J

WEED EATER

85, 100, 125, 125B, 165, 175, 185, 195, 500, 507, 559, 587, 599				
600, 607, 608, 609, 1400, 1400T, 1500, 1600, 1600T, 1700, 1700A				
1740, 3500, GT115, GT116, GT117C, GT117T, GT118, GT118B, GT118KT				
GT118T, GT119, GT152, GTI SUPER 16, PRO-LITE, PRO-LITE PLUS				
PRO Series : 111, 112, 114, 115, 117; PRO TRIM, ULTRA TRIM				
WEEDY 2215, XR Series : 20, 20T, 30, 50, 50A, 50S, 70, 75, 80				
80A, 85; XT Series : 20, 35, 50T, 80, 85, 85T				
YARD PRO Series : 110, 115, 116, 120, 120A, 130, 130A, 145	155-152J	155-150J	155-153J	155-155J
609, 1000, GT119T, PRO100, PRO105, PRO150, PRO195, PRO200				
XR90, XR95, XR100, XR105, XR125, XR200, XR801A				
YARD PRO 160, YARD PRO 200	155-152G	155-150G	155-153G	155-155G
GT119, HP30SB, HP30SBP, TBC57, XR125, XT20, XT50, XT85, XT90				
XT100, XT125, XT125B, XT125KT, XT125T, XT125TR, YARD PRO 105				
YARD PRO 140	155-152V	155-150V	155-153V	155-155V
650, 657, 670, 707, 978, 979, 3500, XR95	155-152i	155-150i	155-153i	155-155i

**TÊTES DE COUPE-HERBE RYOBI & HOMELITE
HOMELITE & RYOBI TRIMMER HEADS**



HOMELITE

Remplace/Replaces
Homelite #DA03001

Pour modèles/Fits models
ST145, ST155, ST175
ST185, ST285

RYOBI

Remplace/Replaces
Ryobi #153577

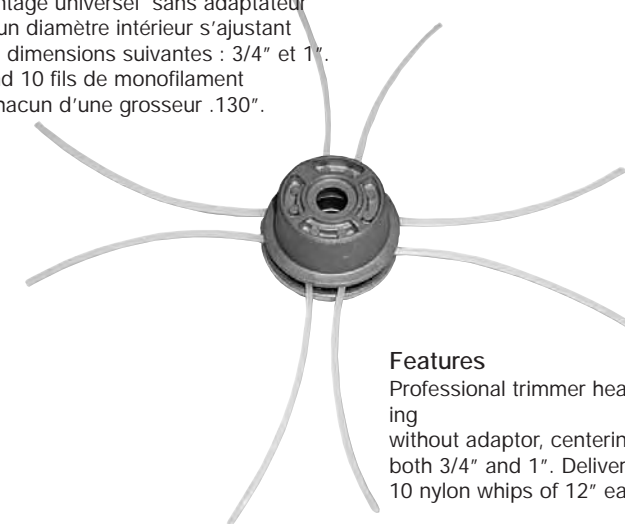
Pour modèles/Fits models
700R, 710R, 720R, 740R, 750R, 760R, 765R
766R, 770R, 920R, 970R
CS720R, SS720R

No: 155-452

**TÊTE DE COUPE-HERBE EN ALUMINIUM
ALUMINIUM TRIMMER HEAD**

Caractéristiques

Tête de coupe-herbe professionnelle, avec montage universel sans adaptateur et ayant un diamètre intérieur s'ajustant aux deux dimensions suivantes : 3/4" et 1". Comprend 10 fils de monofilament de 12" chacun d'une grosseur .130".



Features

Professional trimmer head, universal mounting without adaptor, centering bore for both 3/4" and 1". Delivered complete with 10 nylon whips of 12" each .130" diameter.

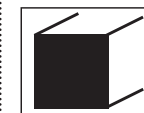
MONOFILAMENT DE REMPLACEMENT
REPLACEMENT TRIMMER LINE

Dimension/Size

Longueur/Length : 12"
Diamètre/Diameter : .130"

Sacs/Bags
50

Carré



Square

No: 155-275*

* Voir les pages No. 131 à 136 pour application/See page # 131 to 136 for application

No: 155-276

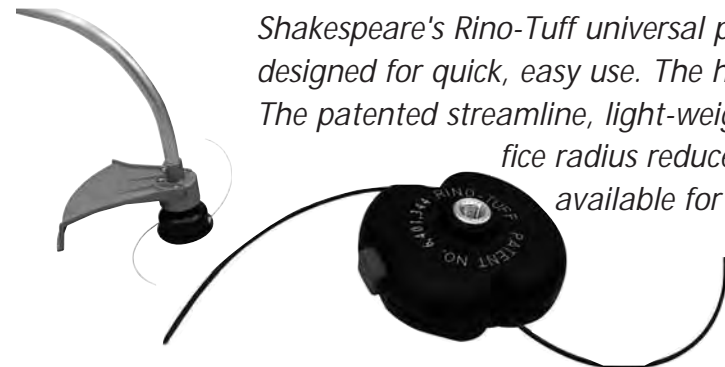


Tête de coupe-herbe universelle à bouton presseur Rino-Tuff Universal Push Button trimmer Head

La tête de coupe-herbe universelle à bouton-presseur de Shakespeare est un nouveau produit conçu pour une utilisation rapide et facile. La tête convient aux monofilaments de .080 à .130 millimètres de diamètre. De conception brevetée, son design léger et aérodynamique empêche la surchauffe de la tête. De plus, l'amélioration apportée au rayon de l'orifice réduit l'usure du monofilament lors des travaux d'entretien des bordures. Des têtes sont disponibles pour des coupe-herbe à manche droit et courbé.



Shakespeare's Rino-Tuff universal push button trimmer head is another new product designed for quick, easy use. The head accommodates any .080 to .130 mil trimmer line. The patented streamline, light-weight design prevents heat build-up while the improved orifice radius reduces orifice breakage during edging applications. Heads are available for curved and straight shaft trimmers



Shakespeare



Nous croyons que la tête de coupe-herbe Rino-Tuff à bouton-presseur est la plus simple d'utilisation que vous trouverez. Elle est conçue pour fonctionner sans problème pendant des heures. Pour remplacer le monofilament : appuyer simplement sur le bouton et insérer le monofilament pré-coupé dans l'orifice, par l'un ou l'autre des côtés. C'est tout. Le filament est solidement retenu en place lorsque la tête se met à tourner.

We think you will find that the Rino-Tuff Button Head is the easiest trimmer head you'll ever use. It is designed for hours of trouble-free service. To replace the string: simply press the button and slide the precut string into place from either side. That's it. The string is locked into place as the head starts spinning.

Caractéristiques	Features
<ul style="list-style-type: none"> Résistant 	<ul style="list-style-type: none"> Long-lasting
<ul style="list-style-type: none"> Facile d'utilisation : appuyer simplement sur le bouton 	<ul style="list-style-type: none"> Easy to use: only one button to push
<ul style="list-style-type: none"> Pas de surchauffe : permet d'allonger la durée de vie de la tête 	<ul style="list-style-type: none"> No heat buildup: allows for longer life of head
<ul style="list-style-type: none"> Disponible pour les coupe-herbe à manche courbé et droit 	<ul style="list-style-type: none"> Available for curved and straight shaft trimmers
<ul style="list-style-type: none"> Convient à 90% des coupe-herbe disponibles sur le marché, dont : Robin, Stihl, Echo, Shindawa, Weedeater, Homelite, Craftsman, Ryobi, John Deere, Toro, et plus... 	<ul style="list-style-type: none"> Fits 90% of trimmers on market including: Robin, Stihl, Echo, Shindawa, Weedeater, Homelite, Craftsman, Ryobi, John Deere, Toro, and more...



TYPE	NO. ESF ESF NO.
TÊTES / HEADS	
Arbre courbé / Curved shaft	155-470
Arbre droit / Straight shaft	155-471

MM	DIAMÈTRE DIAMETER	LONGUEUR LENGTH	QUANTITÉ QUANTITY	NO. ESF ESF NO.
BRINS PRÉ-COUPÉS / PRE-CUT STRIPS				
2.4	.095	16"	24	155-475
2.7	.105	16"	20	155-476
3.3	.130	16"	16	155-477



Un monofilament de dernière génération
New technology line

Une tête de coupe-herbe de dernière génération
New technology cutting head



Un monofilament coupant comme une lame
A line as sharp as a blade

NYLSAW a été conçu pour couper comme un monofilament flexible et trancher comme une lame dentelée. La combinaison de ces deux caractéristiques permet aux utilisateurs d'être efficaces indépendamment du niveau de densité de la végétation. Bien que totalement innovateur, le monofilament s'adapte à la plupart des coupe-herbe et débroussailleuses.

NYLSAW is designed to cut like a flexible line and slice like a serrated blade. The combination of the two features allows the users to operate efficiently however dense the vegetation may be. Although a completely new concept, NYLSAW is compatible with all type of trimmers and brushcutters.

NYLSAW : signifie économies !
NYLSAW : means savings !

La puissance de coupe de NYLSAW est telle que vous obtiendrez des résultats parfaits sans pousser votre moteur de coupe-herbe. Cela signifie pour vous des économies d'essence, moins d'usure et de dommages sur le moteur et les composantes, moins de stress sur le monofilament, moins de temps perdu pour les remplacer, moins de pollution par le bruit, moins de frustration ...

NYLSAW's cutting power is such that there is no need to rev your trimmer engine for perfect results. This means savings on petrol, less wear and tear on engine and components, less stress on the line, less replacement downtime, less noise pollution, less frustration ...



Tête de coupe-herbe universelle en aluminium
Universal aluminium head

S'adapte à tous les coupe-herbe et débroussailleuses à essence de 20 cc et plus avec une rotation en sens inverse des aiguilles d'une montre.

Will fit all types of motorized trimmers and brushcutters with engine capacities above 20 cc and anticlockwise rotation.



SPEED : Simple et de chargement facile.
SPEED : simple and quick to load.



1. Installer la tête SPEED sur votre coupe-herbe. Introduire le bout du monofilament de 26 cm dans l'orifice en respectant le sens de la flèche et s'assurer de laisser dépasser 15 mm à l'autre bout afin d'en faciliter le retrait.

After having fitted the SPEED cutting head to the trimmer, feed the end of each 26 cm line into the slots in the direction of the arrows. Ensure that 15 mm of line protrudes at the other side in order to facilitate the removal of used line.



2. Enlever le monofilament utilisé en tirant dans la direction des flèches.

Remove used line by pulling out in the direction of the arrow.



3. Si jamais le monofilament est coincé, utiliser une paire de pince.

Alternatively, give a short hard tug with pliers if the line is stuck.

No. 155-400 (2 monofilaments/lines)

No. 155-401 (4 monofilaments/lines)





TÊTES DE COUPE-HERBE
TRIMMER HEADS



NYLSAW : signifie économies !
NYLSAW : means savings !

1



MM	DIAMÈTRE DIAMETER	LONGUEUR LENGTH	QUANTITÉ QUANTITY	NO. ESF ESF NO.
----	----------------------	--------------------	----------------------	--------------------

BRINS PRÉ-COUPÉS
PRE-CUT LINE

3.0	.118"	10"	35	155-410
3.5	.138"	10"	25	155-411
4.0	.158"	10"	20	155-412

ANNEAUX / DONUTS
1 LB

3.0	.118"	144"	-	155-415
3.5	.138"	105"	-	155-416
4.0	.158"	81"	-	155-417



BOBINES / SPOOLS
3 LBS

3.0	.118"	432"	-	155-420
3.5	.138"	317"	-	155-421
4.0	.158"	243"	-	155-422

BOBINES / SPOOLS
5 LBS

3.0	.118"	720"	-	155-425
3.5	.138"	529"	-	155-426
4.0	.158"	405"	-	155-427

